



Randomizovaný experiment ukončování bytové nouze rodin v Brně

Štěpán Ripka, Ph. D. Mgr. Petr Kubala
Konference České Evaluační Společnosti 12. 6. 2018 Praha

Struktura Prezentace

- Problém – bezdomovectví rodin
- Cíle a postupy evaluace
- Randomizovaný experiment
- Dopady po šesti měsících
- Úvahy, otázky, dilemata



Problém

- Minimálně **6 000 rodin** v bytové nouzi v ČR (Vláda 2016)
- **421 rodin v dlouhodobé bytové nouzi v Brně** (RW Brno 2016)
 - 191 na ubytovnách
 - 64 v azylových domech
 - ostatní v extrémně přelidněných a nevyhovujících bytech, přespávání u známých či příbuzných
- Velká nestabilita: **každý den 3,1 dítěte v Brně neví, kde bude spát**; alespoň jedna epizoda u 41% rodin během posledního roku.
- Dlouhodobost bytové nouze – pouze 2 rodiny méně než 1 rok
- Přelidněnost a nevyhovující podmínky: medián 7m²/os, u šesti rodin 1,5m²/os
- Téměř neexistuje **cesta zpět do bydlení**



Cíl, postupy, výstupy evaluace

Evaluace sleduje tři linie:

- **Procesy** nastavování a realizace intervence
- **Efektivnost** intervence RRH v ukončování bezdomovectví
- **Dopady** na sociální integraci rodin

Prostřednictvím:

Kvalitativních rozhovorů, focus groups, multiaktérových workshopů a RCT

Výstupy:

- Evaluační plán
- Analýza výchozího stavu CS
- Průběžná evaluační zpráva 1 a 2
- Závěrečná evaluační zpráva
- Shrnutí intervence
- Metodika intervence



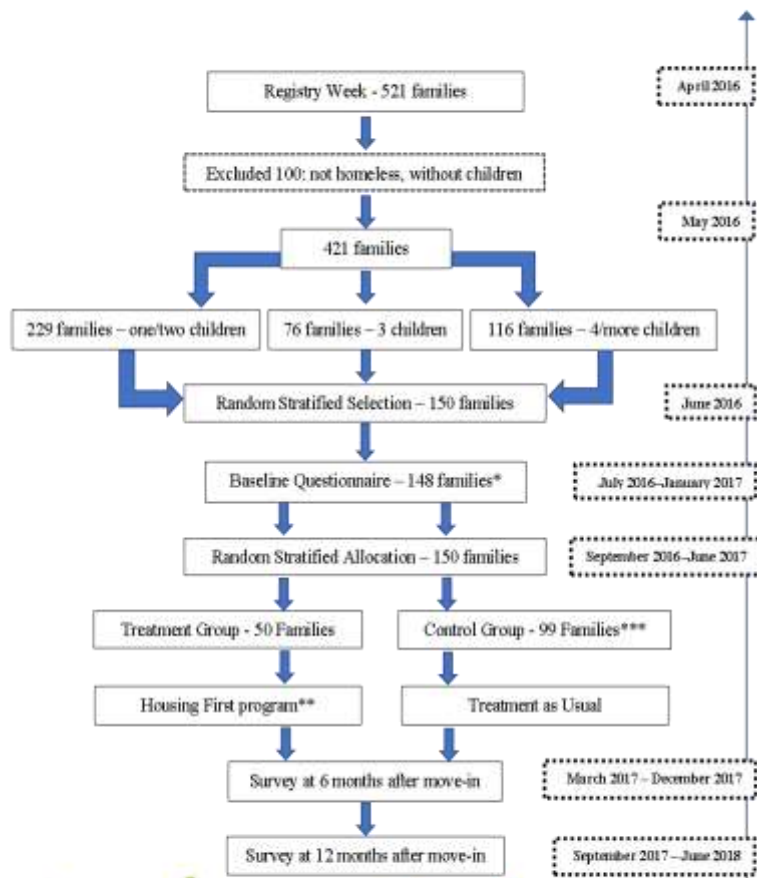
Randomizovaný kontrolní experiment

- Inspirace jinými projekty „housing first“: Randomizované experimenty v USA, Kanadě, Francii, Belgii, Španělsku
- Projekt „Home to Stay“ v New Yorku
- Projekt „Family Options Study“

- Financováno z ESF – sociální inovace



Participant timeline



* Impossible to find 2 respondents

** Excluded: 1 family no longer willing to be in trial → substitute

Očekávané primární výsledky

	Výsledek	Indikátor	Způsob měření
Primární výsledky	Zkrácení času stráveného rodinou v situaci bez domova	Počet měsíců, které byla rodina bez domova (podle ETHOS)	Dotazník po 6 měsících: Podle typu bydlení, kde rodiny bydlely za posledních šest měsíců (po měsících) Dotazník po 12 měsících: Podle typu bydlení (po měsících) od května 2016
	Zlepšení stability bydlení	Subjektivní hodnocení stability bydlení	Otázka: „Myslíte si, že tam, kde teď bydlíte, budete moci bydlet tak dlouho, jak budete chtít?“ (měřeno v bodě 0, po šesti měsících i po 12 měsících)
	Zlepšení duševního zdraví matek	Míra psychosociálního stresu	K-6 Škála psychosociálního stresu (měřeno v bodě 0, po šesti měsících i po 12 měsících)
	Snížení užívání nouzových zdravotních služeb	Počet použití nouzových zdravotních služeb	Počet použití nouzových zdravotních služeb v posledních šesti měsících (měřeno v bodě 0, po šesti měsících i po 12 měsících)

Očekávané sekundární výsledky

- Kvalita bydlení
- Zlepšení zdraví a kvality života rodin
- Zlepšení sociální integrace rodičů
- Zlepšení finanční stability rodin
- Sjednocení rodin a prevence institucionalizace dětí
- Zlepšení školní docházky u dětí



Výsledky po šesti měsících: Primární

Míra udržení bydlení	Bydlící po 1 roce	96% (48 rodin z 50)
-------------------------	-------------------	---------------------



Výsledky po šesti měsících: Primární

Indikátor	Škála	Intervenční skupina – průměr	Kontrolní skupina – průměr	Průměrný efekt intervence	P-value
Stabilita bydlení	Ano/Ne	0,98	0,37	+ 0,61	<0,0001
Index psychosociálního stresu (K6)	Min = 0 Max = 24	7,08	12,65	- 5,57	<0,0001
Psychosociální stress kategor.	Vysoká úroveň stresu (K6 > 13 = SMI)	19 %	51 %	- 32 %	0,0003
Výjezdy sanitky	Celkově/rodina/ 6 měsíců	0,18	0,68	- 0,5	0,066
Hospitalizace	Celkový počet hospitalizací/rodina/ 6 měsíců	0,18	0,56	- 0,38	0,007

Kvalita bydlení

Indikátor	Škála	Intervenční skupina – průměr	Kontrolní skupina – průměr	Průměrný efekt intervence	P-value
Subjektivní kvalita bydlení	1 ... 4	1,55	2,64	- 1,09	<0,0001
Plíseň uvnitř	Ano	0,12	0,46	- 0,34	<0,0001
Problémy s podlahou	Ano	0,1	0,38	- 0,28	0,0005
Díry / praskliny	Ano	0,08	0,31	- 0,23	0,002
Zápach	Ano	0,08	0,39	- 0,31	0,0001
Nefunkční toaleta	Ano	0	0,26	- 0,26	<0,0001
Problémy s elektřinou	Ano	0,06	0,19	- 0,13	0,06
Problémy s vodou	Ano	0,02	0,18	- 0,16	0,006

Zdraví a kvalita života

Indikátor	Škála	Intervenční skupina – průměr	Kontrolní skupina – průměr	Průměrný efekt intervence	P-value
Subjektivní zdraví rodičů	1 Velmi dobré ... 5 Špatné	2,22	2,78	- 0,56	0,007
Subjektivní zdraví dětí		Lepší 0,22	Lepší 0,10	Lepší + 0,12	0,0002
		Horší 0,11	Horší 0,25	Horší - 0,14	
Astma u dětí		0,06	0,04	+ 0,02	0,72
Zranění u dětí		2,4 %	12 %	- 9,6 %	0,003
Spokojenost se životem	10 Spokojená ... 0 Nespokojená	6,9	4,5	2,4	<0,0001

Sociální integrace rodičů

Indikátor	Škála	Intervenční skupina – průměr	Kontrolní skupina – průměr	Průměrný efekt intervence	P-value
Míra Anomie	Sroleho škála, vysoká míra	0,34	0,64	- 0,30	0,005
Účast na komunitním životě		N/A	N/A	N/A	N/A

Finanční stabilita rodin

Indikátor	Škála	Intervenční skupina – průměr	Kontrolní skupina – průměr	Průměrný efekt intervence	P-value
Částka chybějící k zajištění základních potřeb	KČ	3 809	5 314		0,08
Kolik dní před výplatou docházejí peníze	Dny	8	8,1		0,88

Úvahy, otázky, dilemata

- „Odpad“ redukován díky informacím úřadu práce
- Placený dotazník jako dobrá pobídka
- Vědecká rada projektu, odborné publikace, ISRCTN registry
- Příliš mnoho informací o členech rodiny – nedostatek kapacit je použít
- Experimenty jsou oblíbené mezi politiky v EU, ale neznámé pro ty české



Plány pro výsledky po 12. měsících

- Lepší sledování historie bydlení
- Data ze škol – zameškané hodiny a známky (jen u těch, u kterých máme souhlasy)
- Data z úřadu práce – příspěvky na bydlení, místo pobytu, dávky
- Pokusíme se o získání dat z veřejných pojišťoven



Co se bude dít dál?

- „Scaling-up“ v Brně: Akční plán ukončení bezdomovectví rodin do roku 2025
- Rozšíření do dalších měst (Liberec, Praha 7, Plzeň)
- „Scaling up“ v České Republice: Výzva OPZ pro zabydlování 500 domácností v modelu Housing First

KONTAKTY

Katedra sociální práce
Štěpán Ripka, Petr Kubala

Dvořákova 7
701 03 Ostrava
tel: 597 091 111

e-mail:
stepan.ripka@osu.cz
petr.kubala@osu.cz