



Vliv evaluací ESF MPSV na systémové změny



Konference ČES 2019



28. Května 2019, Praha



Filip Kučera (oddělení evaluací MPSV)

OBSAH

- Úvod
- Systémová změna jako:
 - reakce na globální výzvy
 - obecná změna chování lidí, komunit a institucí
 - konec sociální inovace
- Evaluace systémových změn
- Systémová řešení ČR
- Systémová řešení v OP Zaměstnanost
- Vliv evaluací MPSV na systémové změny
- Otázky na závěr

ÚVOD

- **Praxe:** 16 let s ESF na MPSV, 4 operační programy a množství evaluací: pozorování dlouhodobějších trendů ve vývoji intervencí
- **Zaměření:** evaluace sociálních inovací, tj. inovací pro sociální začleňování a veřejné služby; strategické evaluace OPZ
- **Cíl prezentace:** seznámit s příklady systémových změn na MPSV a rolí evaluace
- **Omezení:** systémové změny jsou kontextově specifické, komplexní, dlouhodobé, nelineární, obtížně pozorovatelné

SYSTEMOVÁ ZMĚNA

1. = reakce na globální výzvy (problémy)

*Vnik nových systémových řešení, jejich vývoj, testování, šíření a vytváření podmínek pro **systémovou změnu** pro danou oblast je vyvolán systémovými problémy (stárnutí obyvatel, zastarávání systémů veřejných služeb, růst dluhu)*

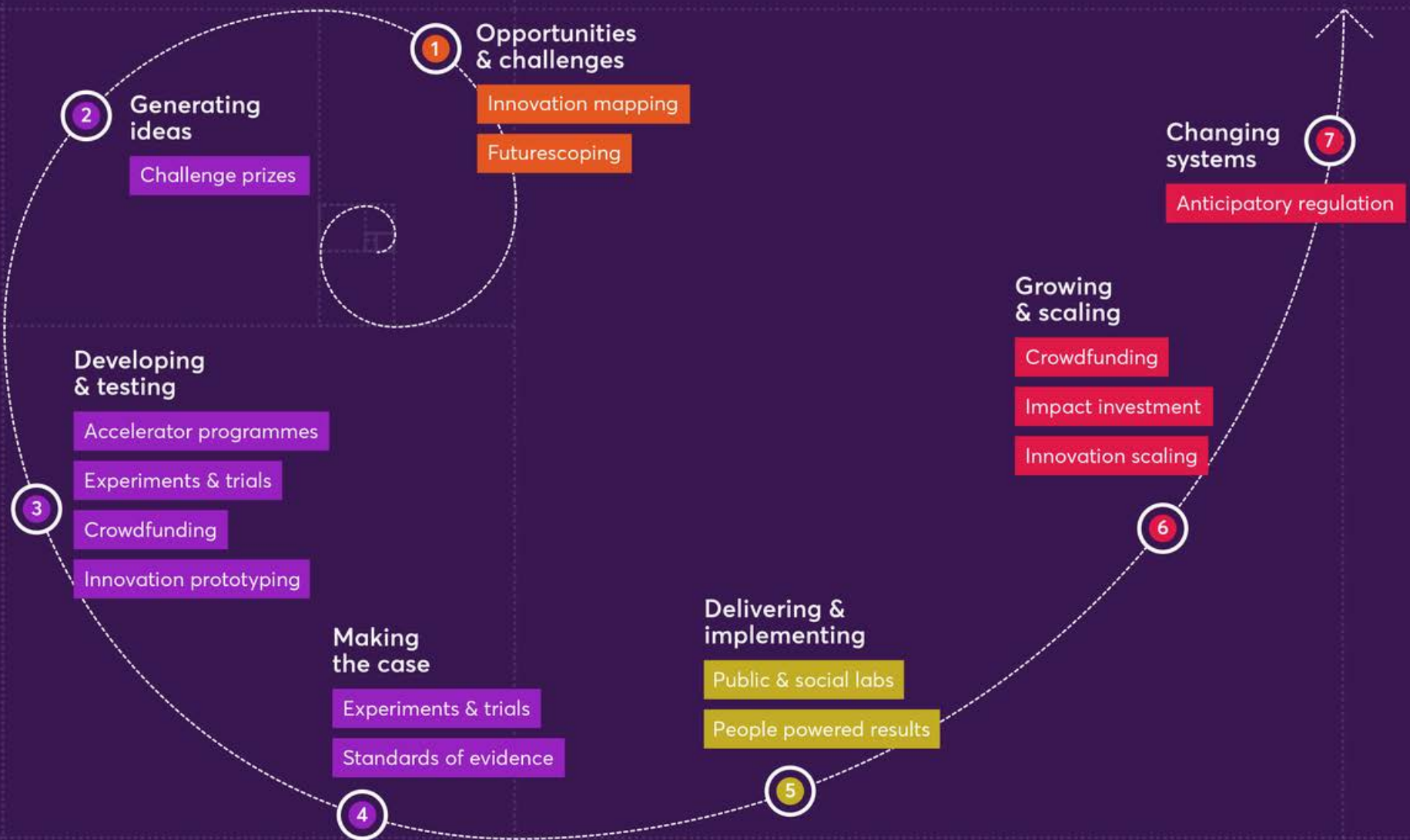
2. = obecná změna chování lidí, komunit, institucí a změna ve veřejných službách (výsledek)

Důležité je také vědět, jak by systémová změna měla konkrétně vypadat.

3. = konec sociální inovace (poslední fáze inovační spirály/cyklu)

Vyvíjená změna (inovace) se stane všeobecně přijímaným, využívaným a standardizovaným řešením a přestane být inovací.

SYSTÉMOVÁ ZMĚNA a INOVAČNÍ SPIRÁLA 1



Spirála s 13 metodami podpory inovací dle 7 stupňů jejich vývoje (NESTA, 2018)

SYSTÉMOVÁ ZMĚNA a INOVAČNÍ SPIRÁLA 2

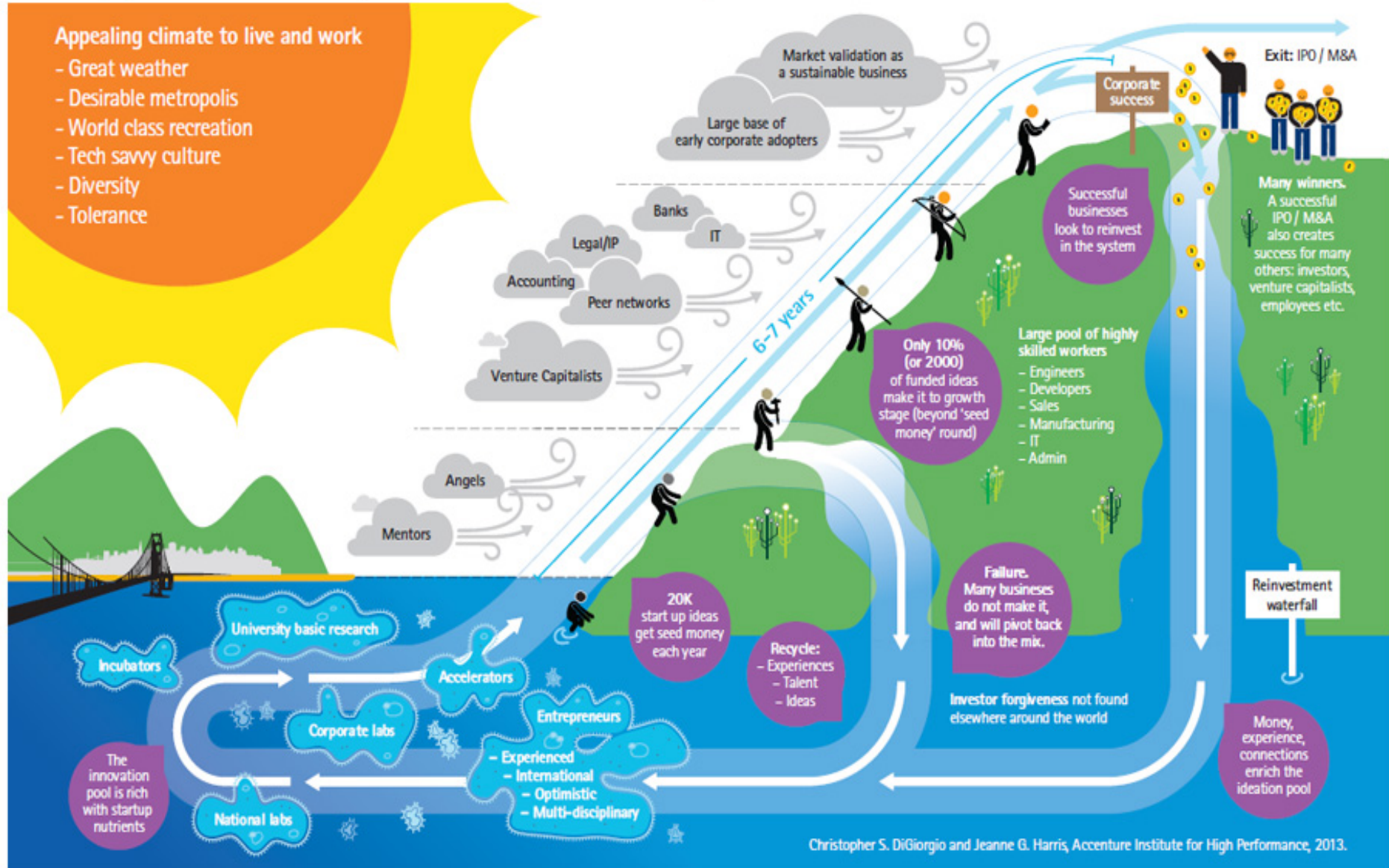


www.shutterstock.com

INOVAČNÍ CYKLUS a EKOSYSTÉM V SILICON VALLEY

Silicon Valley Tech Innovation Ecosystem

Silicon Valley's greatest innovation – how companies evolve from ideas to successful enterprises



EVALUACE SYSTÉMOVÉ ZMĚNY

- po dobu vývoje inovace až k systémové změně (min. od fáze „zavedení do praxe“, přes „růst a šíření“)
- přináší průběžnou zpětnou vazbu, vyhodnocení výsledků za danou fázi a doporučení pro další fázi
- podporuje rozhodování, zda a jak ve vývoji intervence pokračovat
- po zavedení systémové změny ověřuje věrnost implementace a platnost předpokladů dopadu, zejm. ve vnějším prostředí
- čím vyšší fáze vývoje (a větší rozsah intervence), tím vyšší nároky na design evaluace, metody, vzorky a robustnost závěrů.

Limity evaluace systémových projektů:

nejasná teorie změny, nejasný harmonogram zavedení, nejasní stakeholderi a malá kapacita spolupracovat a využívat evaluaci

TRADIČNÍ SYTÉMOVÁ ŘEŠENÍ

STÁRNUTÍ OBYVATEL / ZASTARÁVÁNÍ SYSTÉMŮ VEŘEJNÝCH SLUŽEB

- důchodové reformy
- prorodinná opatření vč. bydlení
- adaptabilita zaměstnanců a podnikatelů (celoživotní učení)
- adaptace produktů / služeb pro starší a specifické skupiny
- tradiční INOVACE (podnikové materiálové, technické, technologické a organizační)

NOVÁ SYTÉMOVÁ ŘEŠENÍ

STÁRNUTÍ OBYVATEL / ZASTARÁVÁNÍ SYSTÉMŮ VEŘEJNÝCH SLUŽEB

Nové koncepty a business modely

- Změna *způsobů poskytování služeb a zboží*
 - využití zdrojů klienta a komunity, sdílení, dobrovolnictví
 - klientsky orientované produkty a služby: design služeb
 - lokální ekonomika: spotřeba v blízkosti produkce
 - potravinové a energetické (polo)ostrovy
- **Systém podpory domácích zdrojů** (úspory, investice a know-how/inovace)
- **Nová účinná prorodinná opatření a opatření proti odchodu obyvatel z ČR**
- **Nový systém celoživotního učení** pro digitalizaci, robotizaci, umělou inteligenci a sdílenou ekonomiku

Předpoklady systémové změny

- využití ICT, robotů, umělé inteligence pro řešení také sociálních problémů (veřejných služeb)
- **EVALUACE**
- legislativa ohledně bezpečnosti technologií a zdanění
- realizace sociálně **INOVAČNÍHO EKOSYSTÉMU** (propojení sociálních inovací s technickými)

INOVAČNÍ EKOSYSTÉM IZRAEL



Home / How to Benefit from the Israeli Innovation Ecosystem



ALIGNING WITH THE ECOSYSTEM

Involve yourselves in the local ecosystem by sponsoring a range of events, such as conferences, hackathons and competitions.



STRATEGIC PARTNERSHIPS

Establish a partnership with an accelerator, and give your company truly effective exposure to the local ecosystem and deal-flow. Invest in a local VC, and become part of the industry, by accessing and investing in new technologies. Be

INOVAČNÍ EKOSYSTÉM DÁNSKO

Danish Design Centre


Search Danish Design Centre Da / En

What do we OFFER?

We work with a number of initiatives for public and private actors in areas such as health, innovation, cities and much more.

[Share](#)
Facebook
Twitter

The Danish Design Centre seeks to promote the value of design for Danish business and industry. The main way we do this is by giving companies and organisations an opportunity to test how design practices can boost innovation and development. We can help qualify investments in design or the recruitment of designers and help all actors navigate in the design landscape. We offer access to tools, knowledge and inspiration for business development and innovation through design. Companies and organisations can share their own efforts with design and learn from others, for example through large-scale communication initiatives such as the Danish Design Award.



Innovate your business

We can help you create better business through design.

- ➔ **New business models:** With REMODEL we explore open-source business models with Danish manufacturing companies
- ➔ **Entrepreneurship:** With InnoFounder, we provide newly educated entrepreneurs with the best conditions for success
- ➔ **Tools:** Get your hands on our tried and tested design tools such as personas, scenarios and user journeys

 ERHVERVS MINISTERIET kontakt presse nyheder publikationer job og karriere engelsk

Ministeriet **Aftaler og udgørelse** Love og regler

Forældre **Ministeriet** Organisation **Departementets organisation** **Disruption Taskforce**

Disruption Taskforce

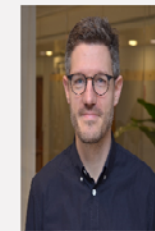
Enheden bidrager til at omsætte den digitale og teknologiske udvikling på hele ministerområdet.

Disruption Taskforceen skal:

- understøtte styrelser og departement til at omsætte den digitale og teknologiske udvikling i praksis
- bidrage til vidensdeling af best practices på tværs af hele ministerområdet
- være inspirator for, hvordan man kan anvende ny teknologi
- udfordre udbudsrelevante lovgivning og systemer på ministerområdet
- udvikle et digitalt mind-set i samarbejde med Koncern HR

Disruption Taskforceen er en tværgående enhed med et ambassadørkorps forankret i alle styrelser og i departementets faglige områder.


Kontakt taskforceen



Mads Bonde Clausen

Disruptionchef
Disruption Taskforce
mbc@em.dk
81 38 94 57


Search Danish Design Centre Da / En



Putting Danish design on the agenda

We explore and celebrate the value design creates on the bottom line.

- ➔ **Danish Design Awards:** Each year, we celebrate difference that design can make with the Danish Design Award
- ➔ **Cases:** Get inspiration from companies that have improved their business through design
- ➔ **Numbers and analyses:** Design pays off – have a look at our analyses
- ➔ **Shaping the Nexts:** Read our anniversary magazine about the future of design




Designing a better society

Together with both public and private actors, we design better cities and a stronger healthcare system.


- ➔ **Boxing Future Healths:** Through tactile future scenarios, we explore how the health sector of the future could – and should – look
- ➔ **Circular Construction Challenge:** With this challenge, we call out for innovators to upcycle waste to new solutions for the built environment

Search Danish Design Centre Da / En




National Winners
Nordic Design Competition

Nordic Design Competition: **HERE ARE THE WINNERS**




Dansk Design Center

TEN YEARS ON: Where is public sector innovation headed?



Circular Construction Challenge: **CIRCULAR SUCCESS IS NOW**



BLOG: Danish creativity has the potential to generate future markets

When we promote the creative industries in Denmark, the purpose goes beyond merely building up the creative industries themselves. We need to activate our creative resources across industries in order to generate future markets, writes Christian Bason, CEO of the Danish Design Centre.

[Read more](#)

Disruption Taskforce

SYTÉMOVÁ ŘEŠENÍ v OPZ I.

- Realizace v tzv. systémových projektech, v návaznosti na strategie pro danou oblast a na předběžné podmínky EK.
- Evaluace většinou povinná, v předešlých fázích vývoje systémového řešení realizována ojediněle.

PO 1 Zaměstnanost (IP 1.2 a 1.4)

- systém monitoringu a evaluace APZ
- podpora informačních a poradenských středisek ÚP ČR
- předvídání změn na trhu práce v souvislosti s Průmyslem 4.0
- digitální vzdělávání a systém mistrovské zkoušky
- systém podpory zaměstnávání osob se zdravotním postižením
- zavádění ergo-diagnostických center a komplexní posuzování OZP
- zavádění principů rovných příležitostí žen a mužů a služeb péče o děti

SYTÉMOVÁ ŘEŠENÍ v OPZ II. 2

2. PO 2 Sociální začleňování a boj s chudobou (IP 2.2)

Vývoj a realizace:

- systémů plánování sociálních služeb (obce a kraje), vč. analýz potřeb a nabídky služeb
- specifických **sociálních služeb** (např. terénní a ambulantní, komunitní péče, prevence, pro duševně nemocné, ohrožené děti) a **zdravotnických služeb** (prevence, včasná diagnostika, duševní zdraví)
- systému vzdělávání a zvyšování kvality v sociálních službách
- systému sociálního bydlení
- systému sociálního začleňování ve vyloučených lokalitách

3. PO 3 Sociální inovace a mezinárodní spolupráce

VLIV EVALUACÍ MPSV NA SYSTÉMOVÉ ZMĚNY I. SOCIÁLNÍ INOVACE 1

Vytvoření sociálně inovačního ekosystému (systémové podpory SI)

- financování, zapojení stakeholderů, analýzy, informace, podpůrné služby – poradenství, inkubátory, akcelerátory, znalostní a datové sítě.
- jasné odlišení vývoje sociálních inovací (změn) od běžných projektů (realizace)

Několik etap vývoje a zavádění

1. CIP EQUAL (2004-2008):

- základ ekosystému (metodiky, definice, tematické sítě), zahrnovalo přípravnou fázi (Akce 1), testovací fázi (Akce 2) a fázi šíření (Akce 3)
- průběžná sebe-evaluace projektů (cca 70) + závěrečná **EVALUACE** : přehled výsledků a doporučení pro podporu inovací v OP LZZ.

VLIV EVALUACÍ MPSV NA SYSTÉMOVÉ ZMĚNY I. SOCIÁLNÍ INOVACE 2

2. Etapa OP LZZ (2009-2015)

PO 5 Mezinárodní spolupráce – podpora přenosu zahraničních řešení

PO 3 Sociální začleňování - testování dotačního financování sociálních inovací

Evaluace principu inovativnosti v OP LZZ; **Šetření** sociálně inovačních kapacit ČR; **Evaluace** výsledků podpory pilotních výzev B7 a D7

3. Etapa OPZ (2015-2022)

PO 3 OPZ Sociální inovace a mezinárodní spolupráce - zavedení ve větším měřítku (vývoj / zavedení inovací, vč. inovací veřejné správy; rozvoj inovačního prostředí, rozšíření podpůrných aktivit ŘO).

Evaluace: hodnocení výsledků podpory inovací (souhrnně na vzorku projektů)

4. Etapa OPZ+ (samostatná PO v přípravě)

VLIV EVALUACÍ MPSV NA SYSTÉMOVÉ ZMĚNY II. SOCIÁLNÍ PODNIKÁNÍ

Vytvoření ekosystému pro sociální podnikání (systémové podpory SP)

- financování, zapojení stakeholderů, analýzy, informace, podpůrné služby – poradenství, mentoring, coaching, stáže v regionech.

Několik etap vývoje a zavádění:

CIP EQUAL (2004-2008): základ ekosystému (metodiky, definice, tematická síť)

Závěrečná **EVALUACE** : přehled výsledků a doporučení pro podporu SP v OP LZZ. TESSEA: Principy a rozpoznávací znaky SP.

OP LZZ (2009-2015): první zavedení hlavních prvků ekosystému podle TESSEA

Evaluace podpory sociálního a inkluzivního podnikání v OP LZZ: analýza problémů v SP, posouzení implementace a výsledků podpory a návrh řešení pro OPZ

OPZ (2015-2022): zavedení ve větším měřítku (jak vznik/rozšíření tak podpůrné aktivity pro SP) + finanční nástroje

Evaluace: hodnocení udržitelnosti, měkkých dopadů na CS a výsledků dle podnikatelů. Využití: vylepšení systému (např. reakce na nízkou poptávku)

OTÁZKY NA ZÁVĚR

Jak propojit vývoj sociálních a technologických inovací?

Jaké jsou limity zavádění systémových změn a jejich evaluací?

Jsou systémové změny běžně zaváděny postupně nebo ve fázích?

.....



Evropská unie
Evropský sociální fond
Operační program Zaměstnanost

Díky za pozornost

filip.kucera@mpsv.cz
evaluace@mpsv.cz



O CO JDE KAPITOLY DOKUMENTY KE STAŽENÍ



HOSPODÁŘSKÝ MODEL

LIDÉ A SPOLEČNOST

