



MÍSTA
ZBLÍZKA

místní rozvoj vedený
mezioborovou spoluprací
a učící se komunitou

Richard Kokeš

Evaluace programů, evaluace projektů, evaluace všedního dne,
30. 5. 2017



Struktura prezentace

- **Projekt Místa zblízka**
 - Teorie změny
- **Evaluace v projektu**
 - Kontinuální učení
 - Změna kapacit lokálních aktérů
 - Dopad na kvalitu života
 - Je to opravdu tak, jak si myslíme?



MÍSTA
ZBLÍZKA

místní rozvoj vedený
mezioborovou spoluprací
a učící se komunitou

Výzva:

Projekty veřejné správy zaměřené
na inovace v tematických
oblastech OPZ

Název projektu:

Místa zblízka: místní rozvoj
vedený mezioborovou
spoluprací a učící se komunitou

Trvání projektu

1.1. 2017 – 31.12. 2020



Místní rozvoj vedený učící se komunitou

- Objevování skrytého a nevyužitého potenciálu z pohledu různých oborů
- Porozumění místním lokalitám a spolupráce
- Následná podpora a rozvoj





**MÍSTA
ZBLÍZKA**

místní rozvoj vedený
mezioborovou spoluprací
a učící se komunitou

Druhá míza sudet

AŠSKO - SOKOLOVSKO - PODOBOŘANSKO - LOUNSKO

KDE?

Venkovské prostředí znevýhodněných regionů

Široké spektrum problémových oblastí

Souvislejší pás sudet s výrazným krajinným
i sociálním gradientem

PROČ?

Praxe z předchozích komunitních projektů

Kvantitativní analýza dat

Výzkumy o rozvoji venkova





**MÍSTA
ZBLÍZKA**

místní rozvoj vedený
mezioborovou spoluprací
a učící se komunitou

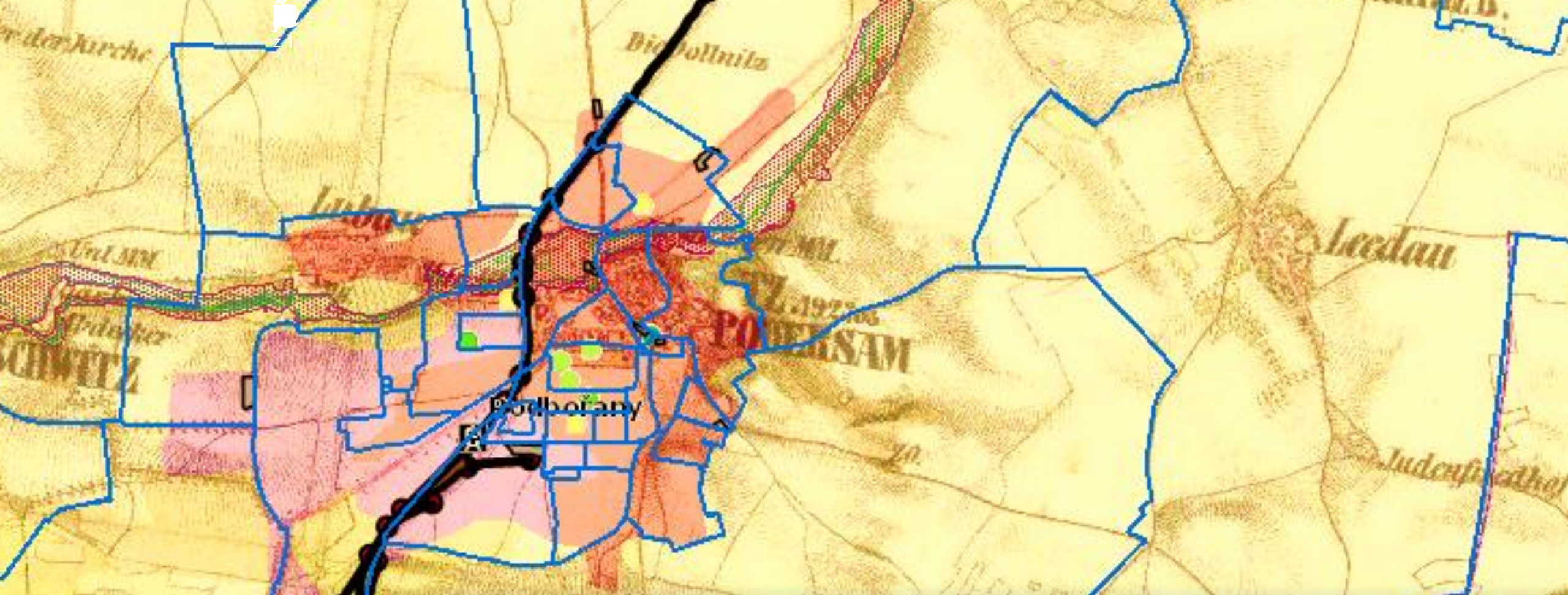
Poznat komunitu zevnitř

V každé z lokalit působí náš komunitní koordinátor (KK)

V první fázi projektu se seznamuje s místními, mapuje vztahy a objevuje zajímavé příležitosti pro další rozvoj

V další fázi se věnuje rozvoji objevených příležitostí, propojuje místní aktéry, spolupracuje se specialisty a koordinuje vzdělávací aktivity.





Mezioborová spolupráce: procesor projektu

Hledání společného jazyka různých vědních oborů

Mnohorozměrný výzkum lokalit

Propojení s působením antropologů v lokalitách



MÍSTA
ZBLÍZKA

místní rozvoj vedený
mezioborovou spoluprací
a učící se komunitou

Učící se komunita Vzdělávání podle potřeb

“Učící se komunita je taková komunita, která podporuje učení všech svých členů a která se na základě učení postupně transformuje.“

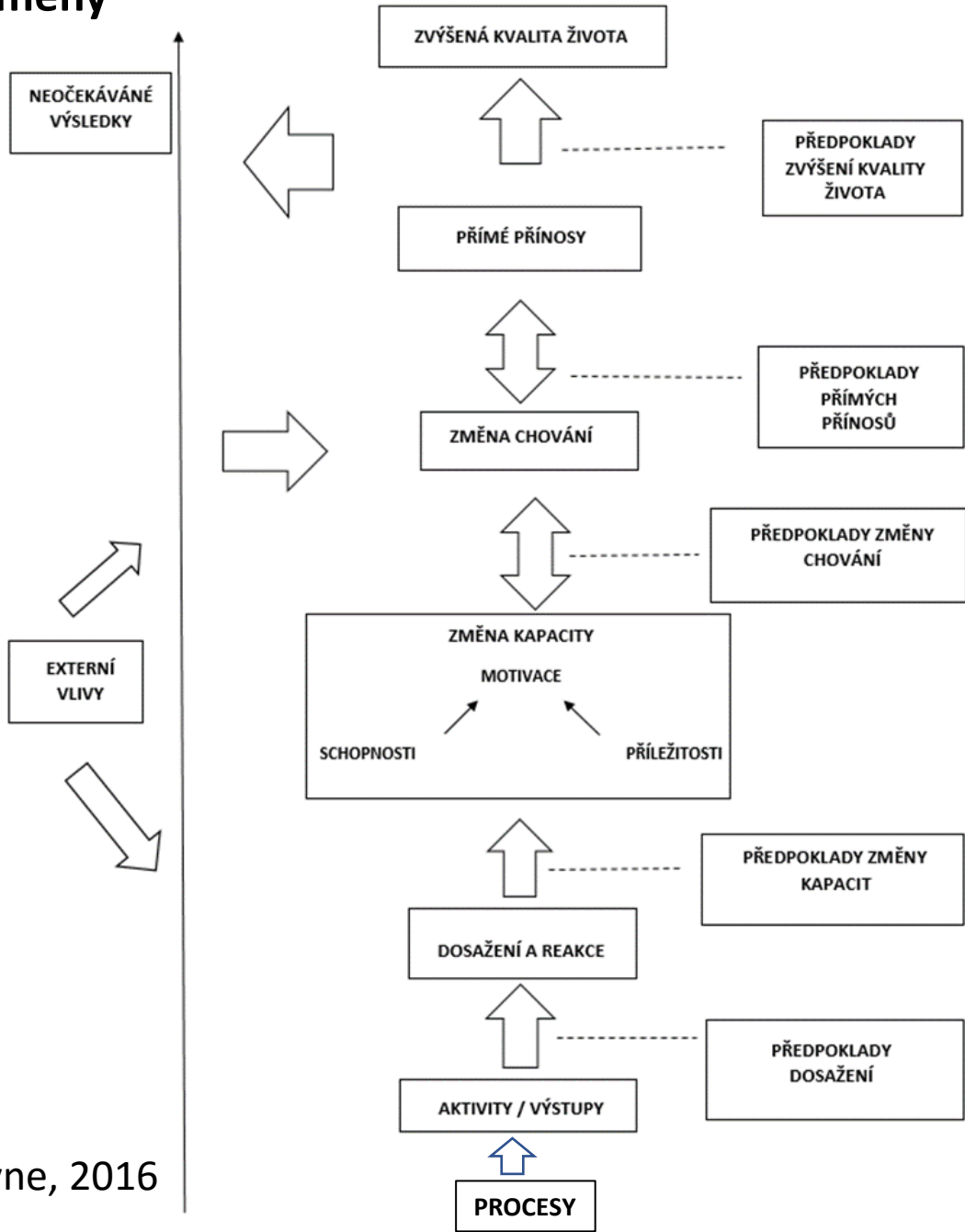
Školení kurzy, mentoring, sdílení zkušeností, poradenství, e-learning,



Teorie změny:

teorie toho, jak akceleroval lokální rozvoj a rozvíjet učící se komunitu

Teorie změny



Projekty mají aspekty s dopadem na kvalitu života v lokalitě.

Zvýšení schopnosti lokálních aktérů rozvíjet život v lokalitách.

Rozvoj místních projektů.

Schopnosti: vzdělávací akce a konzultace s meziborem

Příležitosti: Síťování, mezioborová podpora

Motivace: Komunitní koordinátor

Komunitní koordinátor

Školení, síťování, konzultace s mezioborovým týmem, ...

Komunitní koordinátor a mezioborový tým

Outcome mapping: akční učení v praxi

Outcome mapping

- Upravená verze metody
- IT podpora systémem „Horizon“
- Nástroj, který slouží k monitoringu toho:
 - Kam jdeme a je to pořád relevantní?
 - Co děláme, funguje to, nebo ne?

Outcome mapping: monitoring

- **Partner:** Starosta obce

- **Outcome challenge:**

Propojit jej se starosty z okolních obcí a podpořit je, aby vytvořili jesle/školu/cyklostezku/....

- **Progress markers:**

1. Pravidelně se schází se starosty z ostatních obcí,

Challenges: urovnat vztahy se starostou XX,

Strategies: Facilitovat společnou debatu.

2. Starosta se orientuje v dostupných dotačních titulech pro jeho nápady.

Challenges: ...

Strategies: ...

Outcome mapping: learning report

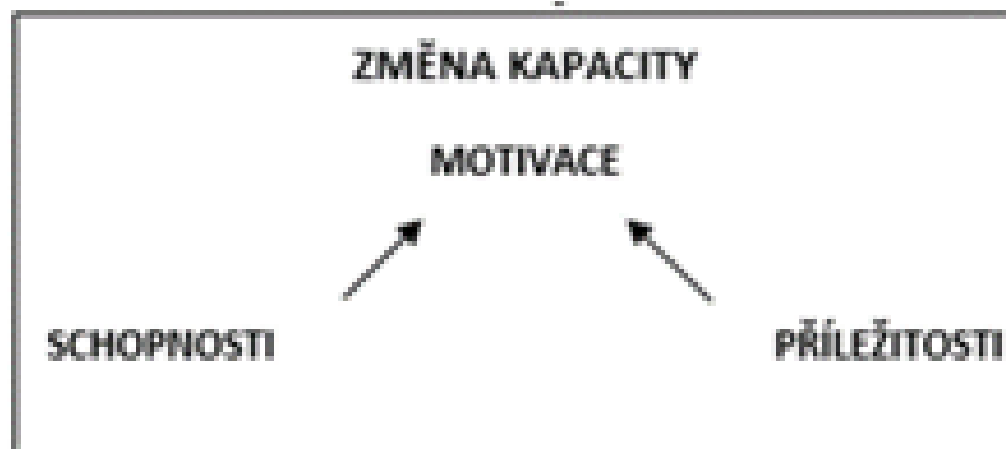
- Po každém setkání s partnerem (klientem)
- Co, kde, s kým, kdy, proč?
- Došlo k posunu v některém z progress markerů?
- Jak byly efektivní využité strategie?
- Co musíme organizačně dělat lépe?

Outcome mapping: vyhodnocení

- Snadné filtrování v programu Horizon: podklady pro hodnocení
- Jednou za měsíc:
 - setkání komunitních koordinátorů a jejich podpory
 - Téma: Koho se nám daří posouvat, koho ne?
- Jednou za tři měsíce:
 - syntéza learning reportů – ověřování relevance přístupu

Změna kapacit lokálních aktérů:
klíčový předpoklad rozvinutí místních potenciálů

Změna kapacity aktérů



Motivace a příležitosti:

Strukturované rozhovory
(min. před a po)

Narativní analýza, kódování, ...

Schopnosti:

Hodnocení vzdělávacích aktivit,
po skončení aktivity a po cca. půl roce

Dopad na kvalitu života v lokalitách

Dopad na kvalitu života

- **Ad hoc případové studie:**

na jaké dimenze kvality života místních dopadají realizované projekty?
(podklady pro CBA analýzu)

- **Design ve spolupráci s mezioborovým týmem**

Je to opravdu tak, jak si myslíme?

- Outcome mapping, strukturované rozhovory a ad hoc případové studie pomohou generovat teorii změny v poměrně vysokém detailu.
- Process tracing (**baysianské dokazování**) jako nástroj kritického vyhodnocování toho, **co víme, co si myslíme a co je potřeba lépe ověřit.**





**MÍSTA
ZBLÍZKA**

místní rozvoj vedený
mezioborovou spoluprací
a učící se komunitou



**ČESKÁ
EVALUAČNÍ
SPOLEČNOST**

Děkuji za pozornost

richard.kokes@seznam.cz
[@fdv.cz](mailto:richard.kokes@fdv.cz)

www.mistazblizka.cz (cca. od července)

Heřmanova 22, 170 00 Praha 7, e-mail: ces@czecheval.cz, web: www.czecheval.cz